

# Outil de planification de la capacité des systèmes de santé de l'ICIS



L'Institut canadien d'information sur la santé (ICIS), s'appuyant sur ses travaux antérieurs et son expérience en matière de prévision de la demande envers les systèmes de santé, a créé un outil interactif de planification de la capacité des systèmes de santé en format Excel. Les décideurs pourront utiliser cet outil pour créer leurs propres scénarios et ainsi mieux comprendre la demande prévue et les manques en ressources de santé en lien avec la pandémie de COVID-19.

## Aperçu de l'outil de planification

L'outil est fondé sur un modèle déterministe SEIR qui consiste à diviser la population en compartiments, selon qu'il s'agit d'individus susceptibles de contracter la maladie, exposés à la maladie, infectés ou rétablis. Il modélise ensuite la propagation de la maladie ainsi que le mouvement de la population dans les différents compartiments.

L'outil permet de prédire le nombre de nouveaux cas quotidiens de COVID-19, le nombre de personnes nécessitant un lit d'hôpital ou un lit en soins intensifs, avec ou sans ventilation, ainsi que la demande en ressources de santé et en équipements de protection individuelle requis pour traiter ces personnes.

Les résultats sont présentés sous forme de tables analytiques et de graphiques qui illustrent la durée et le sommet de la vague pandémique, la demande potentielle pour chaque ressource, le moment potentiel de l'atteinte de la capacité maximale, l'écart entre la capacité et la demande, la projection à court terme de la demande et d'autres paramètres.

En modifiant les paramètres d'entrée, les utilisateurs peuvent effectuer des analyses de sensibilité en créant différents scénarios de progression de la maladie et en examinant l'incidence sur la demande prévue en ressources.

Comment citer ce document :

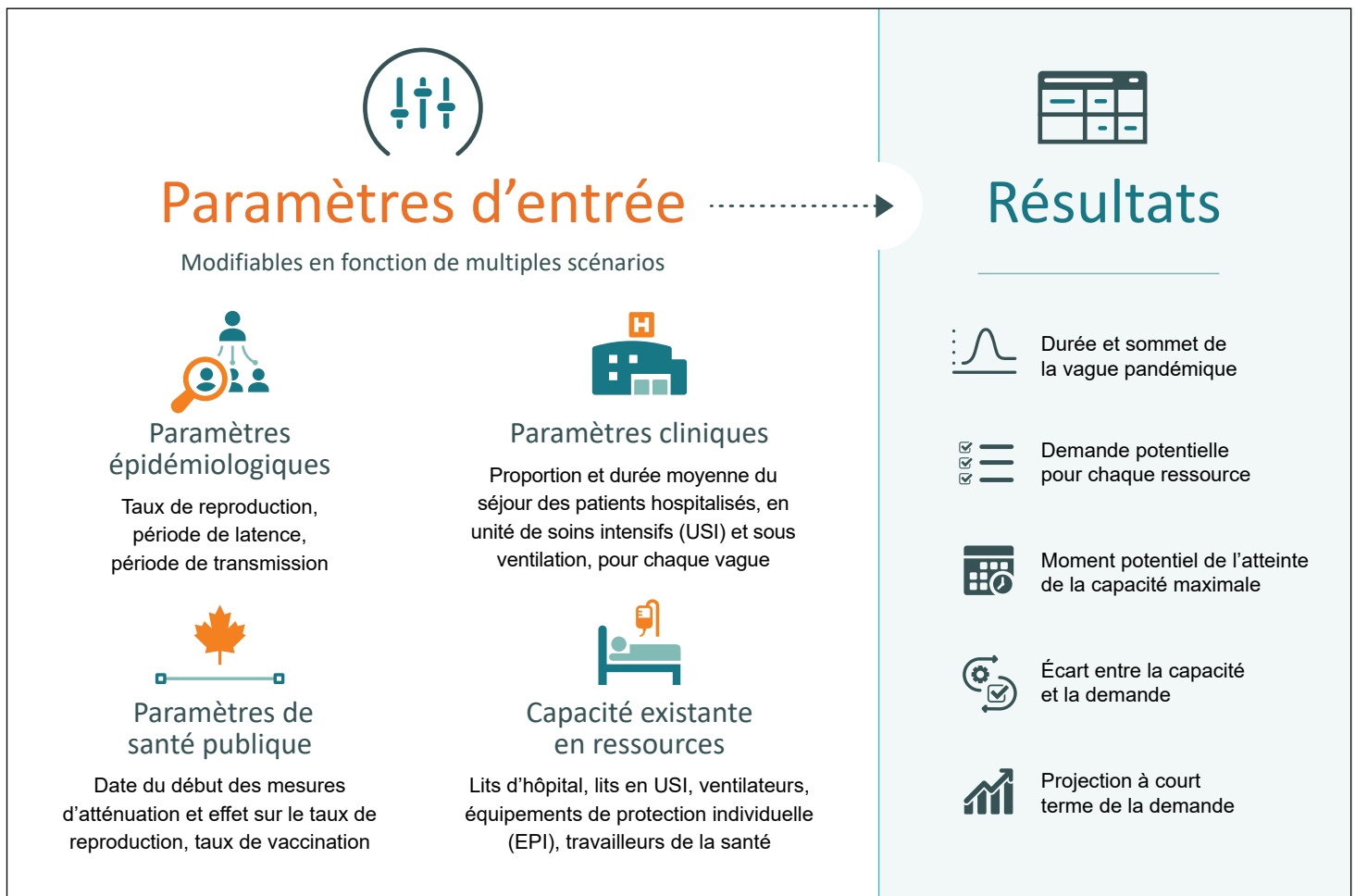
Institut canadien d'information sur la santé. *Outil de planification de la capacité des systèmes de santé de l'ICIS* [fiche d'information]. Ottawa, ON : ICIS; 2021.

## Orientation future

L'ICIS améliore et calibre continuellement son outil pour tenir compte des derniers développements dans l'évolution de la maladie et la demande en ressources. Vos commentaires nous aideront grandement dans cette démarche.

## Utilisation de l'outil de planification

Les provinces, les territoires, les régions sanitaires et les hôpitaux peuvent utiliser l'outil de l'ICIS pour faciliter la planification des systèmes de santé dans la lutte contre la COVID-19 et éclairer la prise de décisions en ce qui concerne les prochaines vagues de la maladie. L'ICIS offre également son aide aux utilisateurs de l'outil. La production de cet outil et le soutien à la clientèle connexe s'inscrivent dans les efforts soutenus de l'ICIS visant à renforcer la capacité des intervenants à utiliser les données sur les systèmes de santé.



## Annexe

### Texte de remplacement pour l'image

#### Paramètres d'entrée et résultats de l'outil de planification de la capacité des systèmes de santé

**Paramètres d'entrée** : L'outil propose différents types de paramètres (épidémiologiques, cliniques, de santé publique et liés à la capacité existante en ressources) que les utilisateurs peuvent saisir ou modifier pour comparer divers scénarios. Les paramètres épidémiologiques de la maladie comprennent le taux de reproduction, la période de latence et la période de transmission. Les paramètres cliniques englobent la proportion et la durée moyenne du séjour des patients COVID-19 hospitalisés, en unité de soins intensifs (USI) et sous ventilation durant les différentes vagues de la pandémie. Les paramètres de santé publique incluent la date du début des mesures d'atténuation et leur effet sur le taux de reproduction, ainsi que le taux de vaccination. Les paramètres liés à la capacité existante en ressources concernent le nombre de lits d'hôpital, de lits en USI et de ventilateurs disponibles, ainsi que des informations sur les équipements de protection individuelle et les travailleurs de la santé.

**Résultats** : Une fois que les paramètres épidémiologiques, cliniques, de santé publique et liés à la capacité existante en ressources ont été saisis, l'outil fournit des informations telles que la durée et le sommet de la vague pandémique, la demande potentielle pour chaque ressource, le moment potentiel de l'atteinte de la capacité maximale, l'écart entre la capacité et la demande, et la projection à court terme de la demande.

## À propos de l'ICIS

L'ICIS fournit des données et une information comparables et exploitables qui favorisent une amélioration rapide des soins de santé, de la performance des systèmes de santé et de la santé de la population dans tout le Canada. Pour en savoir plus sur la façon dont votre organisme ou votre province ou territoire peut utiliser l'outil de planification de la capacité des systèmes de santé de l'ICIS, écrivez-nous à [aide@icis.ca](mailto:aide@icis.ca).



Renseignements sur les données :

[aide@icis.ca](mailto:aide@icis.ca)

